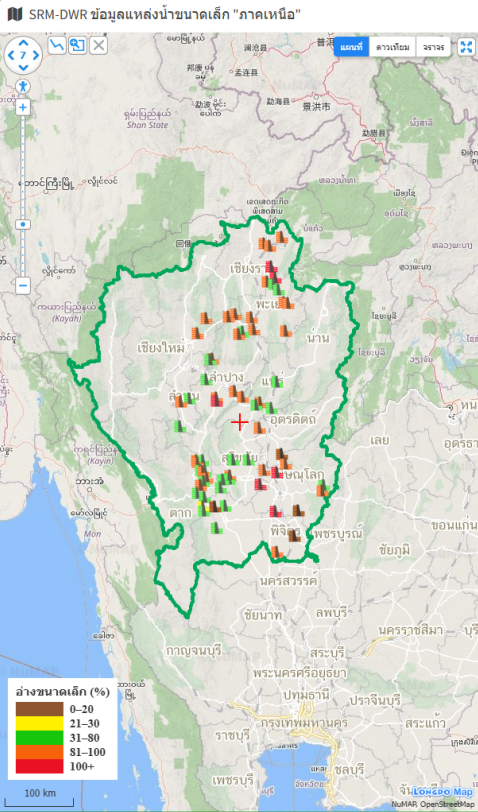




รายงานสถานการณ์ปริมาณน้ำแหล่งน้ำขนาดเล็ก



ข้อมูลแหล่งน้ำขนาดเล็ก "ภาคเหนือ" วันอังคาร ที่ 11 กุมภาพันธ์ พ.ศ. 2568

ปริมาณน้ำปัจจุบัน	80.05 %	ร้อยละปริมาณน้ำเก็บกัก จำนวนแหล่งน้ำ 0-20: 4 21-30: 1 31-80: 25 81-100: 31 100+: 6
ความจุเก็บกัก	180.03 ล้าน ลบ.ม.	
ปริมาณน้ำ	144.11 ล้าน ลบ.ม.	

ชื่อแหล่งน้ำ	จังหวัด	ระดับน้ำ (ม.รทก.)	ความจุอ่าง (ล้าน ลบ.ม.)	ปริมาณน้ำ (ล้าน ลบ.ม.)	ร้อยละ ปริมาณน้ำ
ภาคเหนือ					
อ่างเก็บน้ำห้วยค่าง	เชียงราย	445.55	1.14	1.31	114.91%
บึงระฆาณ	พิษณุโลก	39.41	4.19	4.62	110.26%
บึงเบิก	อุดรธานี	47.43	0.72	0.79	109.72%
บึงใหญ่	สุโขทัย	44.86	0.55	0.58	105.45%
อ่างเก็บน้ำแม่เหิน	ลำปาง	284.44	1.39	1.44	103.60%
อ่างเก็บน้ำห้วยขี้เหล็ก	เชียงราย	392.50	1.37	1.41	102.92%
บึงลิ้นแล	สุโขทัย	49.10	1.54	1.55	100.65%
อ่างเก็บน้ำห้วยแม่คุ้ม	พะเยา	440.10	3.03	3.03	100.00%
อ่างเก็บน้ำสองแควหลวง	ตาก	194.44	1.04	1.03	99.04%
อ่างเก็บน้ำห้วยแม่ลิ้น	แพร่	193.42	0.30	0.29	96.67%

